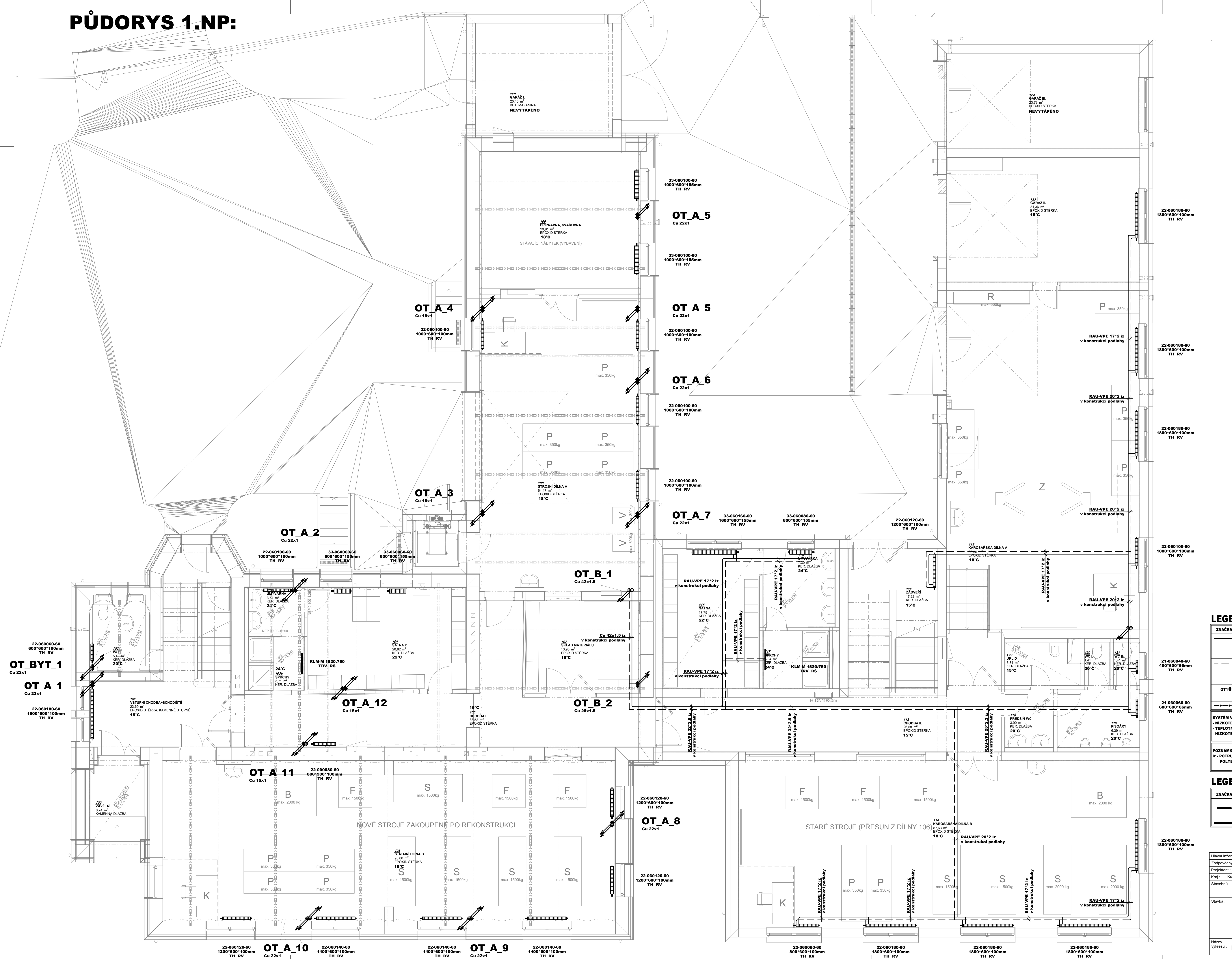


PŮDORYS 1.NP:



LEGENDA:

ZNÁČKA	POPIS	TYP
—	POTRUBÍ TOPNÉ VODY - přívod	potrubí ocelové závitové bezesé potrubí měděné spojované pájením RAU-VPE - lisovaný spoj - PE-Xa
- - -	POTRUBÍ TOPNÉ VODY - zpátečka	potrubí ocelové závitové bezesé potrubí měděné spojované pájením RAU-VPE - lisovaný spoj - PE-Xa
OT†	STOUPACÍ POTRUBÍ - topná voda	potrubí měděné spojované pájením RAU-VPE - lisovaný spoj - PE-Xa
— + —	NTL SPOTŘEBNÍ PLYNOVOD - VNITŘNÍ	potrubí ocelové bezesé

SYSTEM VYTÁPĚNÍ:
- NÍZKOTEPLNÍ, DVOUTRUBKOVÝ S NUCENÝM OBĚHEM TOPNÉ VODY POMOCÍ OBĚHOVÉHO ČERPADLA
- TEPLOTNÍ SPAD 60°C / 45°C - PŘI VÝPOČTOVÝCH PARAMETRECH T_e=18°C
- NÍZKOTEPLNÍ OTOPNÁ PLOCHA - OTOPNÁ TĚLESA

POZNÁMKA:
iz - POTRUBÍ TOPNÉ VODY JE OPATŘENO TEPELNOU NÁVLEKOVOU ISOLACÍ Z PĚNĚNÉHO POLYETHYLENU NEBO POTRUBNÍMI POUŽITÝMI DLE ZÁSAD UVEDENÝCH VE VÝHLÁŠCE MPO 193/2007

LEGENDA OTOPNÉ PLOCHY:

ZNÁČKA	POPIS	TYP
—	OCELOVÉ BEZESÉ TĚLESA S PRAVÝM SPOJNÝM PŘIPOJENÍM, ZABUDOVANÝM VNITŘNÍM PROFILOVACÍM ROZVODEM, VENTILOVÝ VLOŽKOU, PROFILOVANOU ČELÍ PLOCHOU	PROVEDENÍ VENTIL KOMPAKT
—	TRUBKOVÉ KOUPELNOVÉ TĚLESO	PROVEDENÍ SE ZVĚTŠENOU VÝTĚHOVOU PLOCHOU

Hlavní inženýr projektu:	Ing. Radek Myšák	Generální projektant:	ENBOS s.r.o. Česká 110 Královské náměstí 1245/2 17441
Zastupující projektant:	Ing. Ondřej Zládník	Projektant:	Ing. Jan Vošáhlo
Kraj:	Královéhradecký	M.Ú.:	Vrchlabí
Stavběník:	Sídelní škola strojírenská a elektrotechnická, Kumburská 846, 50901 Nová Paka Královéhradecký kraj, Pivovarské náměstí 1245/2, 50003 Hradec Králové	Projektant:	prof. Ing. Petr Tech Project s.r.o. Boje 313 602 22 Břež. IČ: 028 30 058 DIČ: CZ 0200006
Stavba:	PŘÍSTAVBA A STAVEBNÍ ÚPRAVY DÍLEN HORSKÁ 258, VRCHLABÍ st.p.č. 292, p.p.č. 482/4 a 482/5 (p.p.č. 2130/13 - přípojka kanalizace) katastrální území Hořejší Vrchlabí (786349)	Číslo zakázky:	2006/0622
VYTÁPĚNÍ	Číslo paré:	Stupeň PD:	DPS
Název výkresu:	PŮDORYS 1.NP	Datum:	4/2021
		Měřítko:	1:50
		Formát:	15 xA4
		Číslo výkresu:	D.1.4.b.3